

STONE  
ITALIANA

STONE  
ITALIANA

100% Made in Italy



40<sup>th</sup> ANNIVERSARY



ISO 9001 Certificato n° 30700767 QM15  
ISO 14001 Certificato n° 30700767 UM15  
OHSAS 18001 Certificato n° 30700767 BS OH



SEE OFFICIAL LISTING



1979  
2019

base marmo  
cartapietra  
cementino  
craken  
DNA urbano  
ecollection

graniglio  
jaipur  
Kstone  
metallico  
native  
terrazzo

colour  
collection

STONE ITALIANA S.P.A.

Via Lavagno, 213 • 37040 Zimella • Verona Italy  
Tel +39.0442 715715 • Fax +39.0442 715000  
stone@stoneitaliana.com • www.stoneitaliana.com





STONE  
ITALIANA

100% Made in Italy

# INDEX

04/07	Storia/History
08/13	Mission/Mission
14/15	Qualità di Prodotto Product Quality
16/21	Finiture/Finishes
17/20	Colour Collection
22	Terrazzo
23	Graniglio
24	Craken
25	Native
26/27	Cartapietra
28	Cementino
29	Dna Urbano
30/31	Formati/Sizes_Slabs and Tiles
32/33	Manuale delle Istruzioni Instructions Handbook
34	Caratteristiche Tecniche Technical Data





DEDIZIONE  
ALL'ECCELLENZA  
DAL 1979

40TH YEARS

ANNIVERSARY

Stone Italiana ha iniziato l'attività nel 1979 a Verona per produrre un materiale nuovo nel settore delle finiture di interni: un marmo prodotto industrialmente come alternativa ai materiali naturali esistenti sul mercato. E' stata la prima azienda al mondo ad utilizzare questa tecnologia e a produrre marmo ricomposto e, in seguito, quarzo. Negli anni l'azienda ha cambiato il modo di vedere e utilizzare il materiale lapideo, riscoprendo l'unicità, la non ripetibilità e la varietà che si può trovare solo in natura. Dal 1979 l'azienda ha portato a termine importanti progetti con superfici personalizzate sia nei colori che nelle finiture e formati. La continua creazione di prodotti nuovi e la ricerca nella tecnologia di produzione sono seguite oggi con passione dalla famiglia che ha fondato l'azienda 40 anni fa.

Stone Italiana was established in Verona, Italy, in 1979, and specializes in the production of innovative materials for interiors and furnishing: recomposed marble as a cutting edge alternative to the traditional natural products on the market. It was the first company in the world to begin manufacturing engineered marble, and then engineered stone (quartz). Over the years the company has changed the perceived use of stone, rediscovering its uniqueness, non-repeating patterns and the range that can only be found in nature. Since 1979, Stone Italiana has completed important work projects with surfaces tailored and customized in both colours and content. The continuous creation of new products and research into production technology are passionately pursued by the same Italian family that founded the company almost 40 years ago.

DEDICATION  
TO EXCELLENCE  
SINCE 1979



## COS'È PER NOI LA SOSTENIBILITÀ

Sostenibilità è sapere come viene prodotto un materiale, dove viene prodotto, con quali impatti sull'ambiente, certificare la qualità delle materie prime e controllare i processi: tutti questi sono oggi passaggi fondamentali che determinano la credibilità di un'azienda.

I prodotti Stone Italiana, progettati per l'utilizzo in ambienti interni, sono certificati GREENGUARD GOLD per la bassa emissività di VOC e NSF 51 per il contatto con gli alimenti. Stone Italiana utilizza una metrica internazionale per dare un valore alle proprie peculiarità, contribuendo con i propri prodotti al sistema LEED®, principale programma per la progettazione, costruzione e gestione di edifici sostenibili ad alta performance. Inoltre il Dipartimento di R&D si impegna ogni giorno a studiare prodotti che permettano di dare il proprio apporto allo sviluppo di una economia circolare, grazie al proprio know-how pluridecennale che trasforma contenuti innovativi in processi industriali.

Questo approccio supporta la creazione di sistemi in cui le risorse vengono riutilizzate, creando un ciclo di produzione e riutilizzo, al fine di generare, per l'intero sistema economico, più valore e per un periodo più lungo di tempo.



## WHAT SUSTAINABILITY MEANS FOR US

Sustainability is knowing how a material is made, where it is produced and what impact it has on the environment, using base materials of certified quality and monitoring processes: all these elements are crucial to the credibility of any company. All Stone Italiana products intended for use in interiors have been awarded GREENGUARD GOLD certification thanks to their low VOC emission and are NSF 51 certified, making them ideal for contact with foodstuffs. Stone Italiana uses an international standard to enhance its unique features and contributes to the LEED® system with its products. LEED® is the top rating system for the design, construction and management of high-performance green buildings. Our R&D Department also works every day to create products that may contribute to the circular economy, using its decades-long experience and know-how to turn innovative ideas into industrial processes. This approach supports the development of systems where resources are re-utilized, creating a cycle of production and re-use in order to generate more value for longer time across the whole economic system.

## STONE ITALIANA 100% MADE IN ITALY

Stone Italiana ha sede a Verona e produce esclusivamente in Italia presso i due stabilimenti di Zimella e Villesse (GO). La qualità è sempre stata un valore prioritario per l'azienda; da molti anni infatti Stone Italiana ha intrapreso processi di gestione supportati dai Sistemi di Qualità ISO 9001 e Sicurezza OHSAS 18001, integrandoli con un sistema di Gestione Ambientale ISO 14001. Coerentemente con questo percorso è stato sviluppato un programma di responsabilità e trasparenza rispetto alla propria filiera perché, per Stone Italiana, Sostenibilità significa poter riflettere i propri valori di qualità nei materiali che produce.

## STONE ITALIANA 100% MADE IN ITALY

Stone Italiana is headquartered in Verona and all its products are manufactured in its two Italian plants, located respectively in Zimella (province of Verona) and Villesse (province of Gorizia). Quality has always been one of our top priorities and since many years we have management processes accredited by ISO 9001 and OHSAS 18001 Security standards, with the integration of the Environmental Management System ISO 14001. In tandem with these systems, we have developed a programme of responsibility and transparency as regards our own supply chain, because for Stone Italiana Sustainability means being able to reflect our quality standards in the materials we produce.





# OUR MISSION

GUARDIAMO AL FUTURO  
ATTRAVERSO UN CONTINUO  
RINNOVAMENTO GRAZIE A:

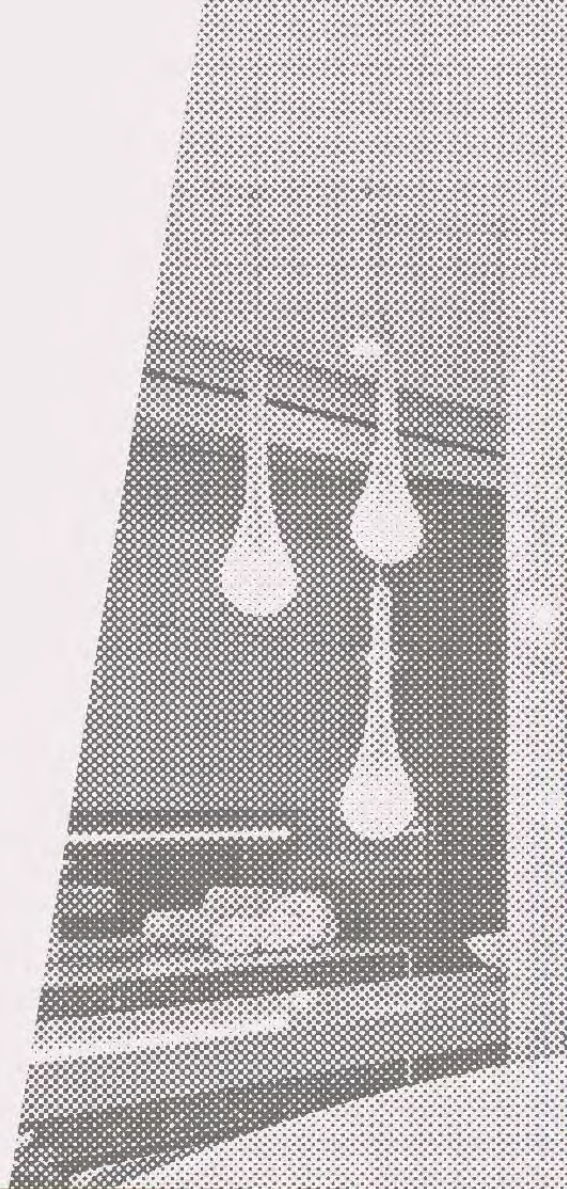
- Progetti innovativi
- Qualità di prodotto
- Personalizzazione
- Produttività flessibile
- Originalità
- Fidelizzazione dei clienti e dei fornitori
- Formazione delle risorse umane

WE LOOK  
TO THE FUTURE  
THROUGH  
A CONTINUAL  
RENEWAL  
THANKS TO:

- Innovative Projects
- Product Quality
- Customizing
- Flexible Productivity
- Originality
- Customers and suppliers Loyalty
- Human Resources Training



LA NOSTRA MISSION È  
DARE UN CONTRIBUTO DECISIVO  
AL RINNOVAMENTO NEL CAMPO  
DELL'ARCHITETTURA  
E DELL'INTERIOR DESIGN,  
CONIUGANDO VALORI ESTETICI  
E CARATTERISTICHE TECNOLOGICHE  
A QUALITÀ E SOSTENIBILITÀ  
AMBIENTALE.







**OUR MISSION IS TO GIVE  
A TANGIBLE CONTRIBUTION  
TO ARCHITECTURAL AND  
INTERIOR DESIGN RENEWAL  
BY COMBINING AESTHETIC  
AND TECHNOLOGICAL VALUES  
WITH QUALITY AND PROTECTION  
OF THE ENVIRONMENT.**







## QUALITÀ DI PRODOTTO

Dire prodotto di QUALITÀ per Stone Italiana significa produrre con qualità, con impianti tecnologicamente avanzati ma anche con materie prime selezionate scelte in collaborazione con fornitori che seguono l'azienda da anni. L'azienda cresce in sinergia con fornitori e clienti nella cura della materia, della superficie e della lavorazione del prodotto. Si affianca ai professionisti offrendo la competenza nella progettazione, il servizio, la pianificazione, il cantiere di piccoli e grandi progetti. E soprattutto mette la passione per le idee, la creatività, l'artigianalità, il fatto a mano e tutto ciò che è inedito e inaspettato sul mercato delle lastre in quarzo.

## PRODUCT QUALITY

For Stone Italiana, QUALITY can only be crafted with the choicest raw materials, the most technologically advanced machinery and the trust and collaboration of its suppliers and its customers. Stone Italiana joins together expertise in the design, service, planning and construction of projects both large and small. Above all, Stone Italiana puts its passion for new ideas, creativity and the wonderfully unexpected in the world of handmade quartz craftsmanship.





# FINITURE/FINISHES

NOME / NAME	GLOSS	GRAIN 2.0	ROCFACE 2.0	JAIPUR 14.15
CANDIDO	•			
OROPURO	•			
VIRGO	•			
CRISTAL WHITE	•			
BRILLANTE BIANCO	•			
LIDO	•			
BASE	•			
CRISTAL CREAM	•			
ASH	•			
PITTI	•			
BRILLANTE NERO	•			
SUPERBLACK	•			
<b>CARTAPIETRA</b>				
SUPERWHITE 13	•	•	•	
SABBIAMARINA	•	•	•	
BASIC	•	•	•	
NOISETTE	•	•	•	
GREIGE	•	•	•	
FANGO	•	•	•	
GRIGIO MILANO	•	•	•	
TAUPE	•	•	•	
TORBA	•	•	•	
IMPERIALE 05	•	•	•	
<b>KSTONE</b>				
KSOUL	•	•		
KGOLD	•	•		
KBROWN	•	•		
KWORK	•	•		
KSPACE	•	•		
KART	•	•		
<b>NATIVE</b>				
BIANCO ARTICO	•			
BIANCO TASMANIA	•			
BIANCO CIMBRO	•			
BIANCO ATLANTIC	•			
GRIGIO NORDICO	•			
NERO CONTINENTAL	•			

NOME / NAME	GLOSS	GRAIN 2.0	ROCFACE 2.0	JAIPUR 14.15
<b>ECOLLECTION</b>				
LUNA	•			
GIOVE	•			
TERRA	•			
URANO	•			
<b>CEMENTINO</b>				
INDUSTRY		•		
METRO		•		
GROUND		•		
DNA URBANO	•	•		
<b>METALLICO</b>				
PLATINO	•			
ZINCO	•			
ACCIAIO	•			
<b>GRANIGLIO</b>				
GRANIGLIO BIANCO	•			
GRANIGLIO SABBIA	•			
GRANIGLIO GRIGIO	•			
GRANIGLIO NERO	•			
<b>TERRAZZO</b>				
TERRAZZO_WHITE	•	•		
TERRAZZO_BASE	•	•		
TERRAZZO_GREY	•	•		
TERRAZZO_DARK	•	•		
<b>JAIPUR 14.15</b>				
THYME 14.15				•
VANILLA 14.15				•
ANIS 14.15				•
PEPPER 14.15				•
<b>CRAKEN</b>				
WHITE_GRAY	•			
BASIC_WHITE	•			
WHITE_BLACK	•			
NOISETTE_BORDEAUX	•			
TAUPE_DARK	•			
BLACK_WHITE	•			
WHITE_BROWN	•			
<b>BASE MARMO</b>				
ALMOND WHITE	•			
PENNY LANE	•			



# COLOURS

GROUPS  
1-3-4-6-7



candido gloss



oropuro gloss



virgo gloss



cristal white gloss



brillante bianco gloss



lido gloss



base gloss



sabbiamarina gloss/grain 2.0



sabbiamarina rocface 2.0



basic gloss/grain 2.0



basic rocface 2.0



noisette gloss/grain 2.0



noisette rocface 2.0



greige gloss/grain 2.0



greige rocface 2.0



imperiale 05 gloss/grain 2.0



imperiale 05 rocface 2.0

# KSTONE

GROUP  
3



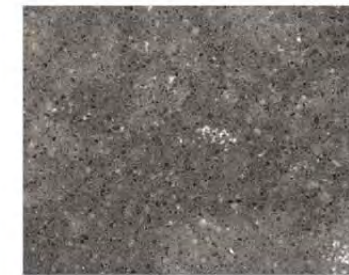
ksoul gloss/grain 2.0



kgold gloss/grain 2.0



kbrown gloss/grain 2.0



kwork gloss/grain 2.0



kspace gloss/grain 2.0

# ECOLLECTION

GROUP  
2



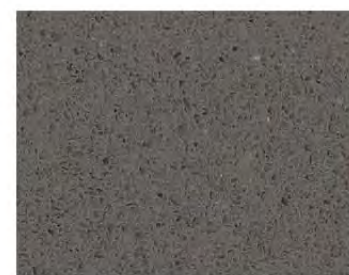
luna gloss



giove gloss



terra gloss



urano gloss

# CEMENTINO

GROUP  
17



industry grain 2.0



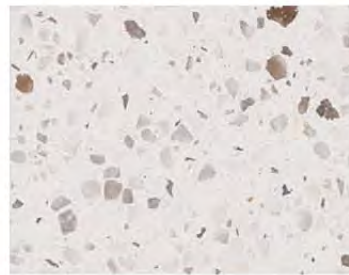
metro grain 2.0

# GRANIGLIO

GROUP  
2



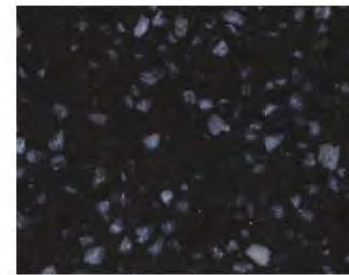
graniglio bianco gloss



graniglio sabbia gloss



graniglio grigio gloss



graniglio nero gloss

# TERRAZZO

GROUPS  
10-11



terrazzo\_white gloss/grain 2.0



terrazzo\_base gloss/grain 2.0

# CRAKEN

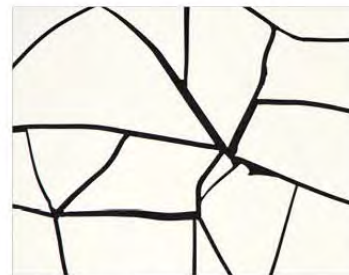
GROUP  
18



white\_gray gloss



basic\_white gloss



white\_black gloss



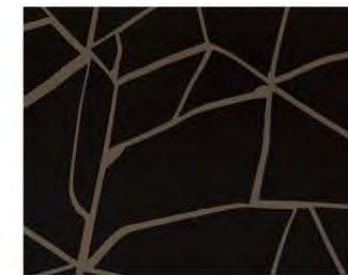
noisette\_bordeaux gloss



taupe\_dark gloss

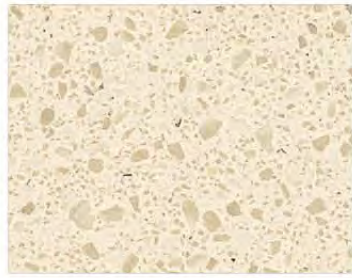


black\_white gloss



black\_brown gloss





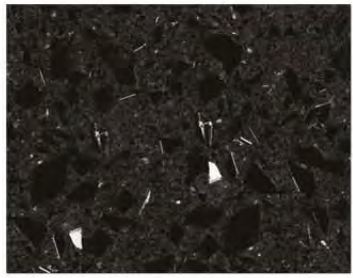
cristal cream gloss



pitti gloss



ash gloss



brillante nero gloss



superblack gloss

### CARTAPIETRA

GROUPS  
2-5-13-14-15-16



superwhite 13 gloss/grain 2.0



superwhite 13 roface 2.0



fango gloss/grain 2.0



fango roface 2.0



grigio milano gloss/grain 2.0



grigio milano roface 2.0



taupe gloss/grain 2.0



taupe roface 2.0



torba gloss/grain 2.0



torba roface 2.0



kart gloss/grain 2.0

### NATIVE

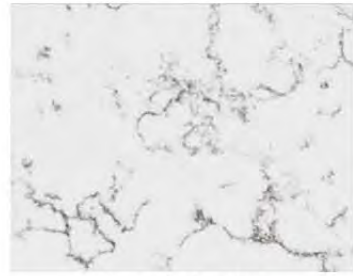
GROUP  
3



bianco artico gloss



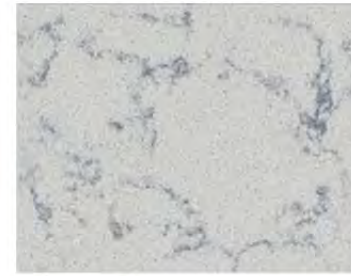
bianco tasmania gloss



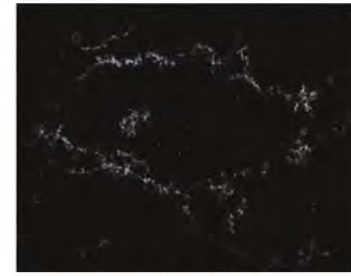
bianco cimbro gloss



grigio atlantic gloss



grigio nordico gloss



nero continental gloss



ground grain 2.0

### DNA URBANO

GROUP  
1



DNA Urbano gloss



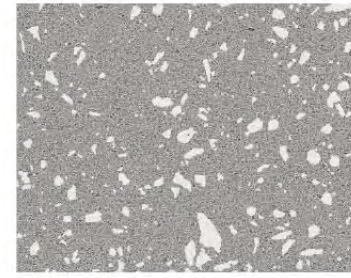
DNA Urbano grain 2.0

### METALLICO

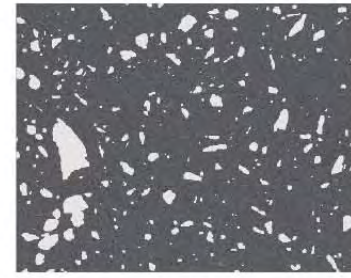
GROUP  
3



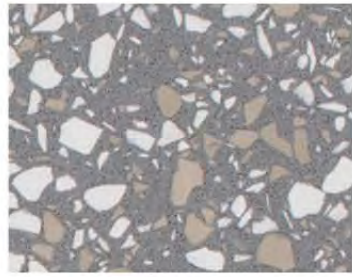
platino gloss



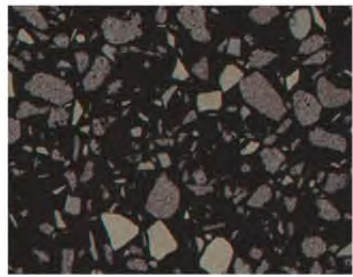
zinco gloss



acciaio gloss



terrazzo\_grey gloss/grain 2.0



terrazzo\_dark gloss/grain 2.0

### JAIPUR 14.15

GROUP  
12



thyme 14.15



vanilla 14.15



anis 14.15



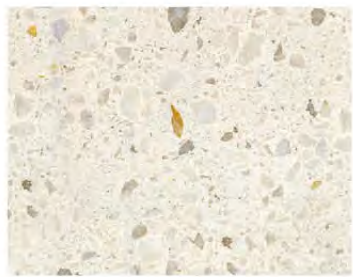
pepper 14.15

### BASE MARMO

GROUPS  
31-32



almond white gloss



penny lane gloss



# TERRAZZO

Stone Italiana dà nuova vita alla texture del Terrazzo elevandone l'applicazione dal pavimento al piano cucina e mantenendo le caratteristiche del quarzo: una memoria storica per le applicazioni di oggi.

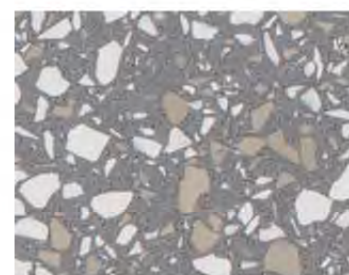
Stone Italiana gives new life to the Terrazzo texture by shifting its usage from floors to worktops and maintaining the same quartz features: an historical memory for modern applications.



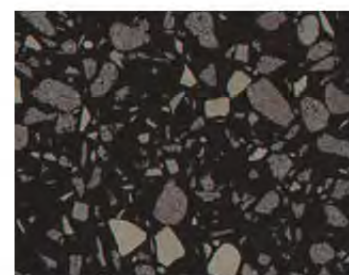
terrazzo\_white gloss/grain 2.0



terrazzo\_base gloss/grain 2.0



terrazzo\_grey gloss/grain 2.0



terrazzo\_dark gloss/grain 2.0

# GRANIGLIO

I pavimenti in graniglia di marmo oggi vengono riscoperti e apprezzati, in chiave innovativa e in colorazioni moderne. Il quarzo in graniglia, alternativa al marmo, ha caratteristiche di resistenza superiore con possibilità di colorazioni infinite per riscoprire il gusto vintage delle superfici.

Today the marble grit floors are rediscovered and appreciated in an innovative key and in modern colours. The quartz in grit look, as an alternative to marble base, has superior resistance characteristics with the possibility of endless colours to rediscover the vintage taste of the surfaces.



graniglio bianco gloss



graniglio sabbia gloss



graniglio grigio gloss



graniglio nero gloss



# CRAKEN

Stone Italiana reinventa il concetto di craquelé con uno stile e un design contemporaneo ripercorrendo antiche tecniche unite alla ricerca tecnologica della produzione del quarzo. La produzione fatta a mano rende Craken una collezione molto esclusiva e preziosa mai vista prima.

Stone Italiana revives the concept of craquelé in a contemporary perspective by combining ancient techniques with the technological research of the quartz production. The really hand-made production makes Craken a very exclusive and precious collection never seen before.



white\_gray gloss



basic\_white gloss



white\_black gloss



noisette\_bordeaux gloss



taupe\_dark gloss



black\_white gloss



black\_brown gloss



# NATIVE

La Collezione Native è caratterizzata da leggere venature. Native è l'anagramma di "venati", superficie la cui caratteristica è la presenza di "segni" come nei marmi o nei legni. La combinazione tra l'aspetto armonioso dell'estetica e la resistenza del quarzo fanno della collezione Native l'ideale per interiors e cucine senza tempo.

The Native Collection is characterised by a weave of light veins. Native is the anagram of "venati", the surfaces which pattern is characterised by "traces", such as stone, marble or wood. The combination of a pleasant visual effect and the exceptional resistance of quartz makes Native Collection ideal for interiors and kitchens of timeless refinement.



bianco artico gloss



bianco tasmania gloss



bianco cimbro gloss



grigio atlantic gloss



grigio nordico gloss



nero continental gloss





# CARTAPIETRA

Cartapietra è una collezione di materiali dai colori naturali. Può essere considerata come una pietra tecnologicamente avanzata che offre caratteristiche di durabilità e al contempo un'estetica che sa comunicare vitalità ed emozione grazie alla texture di superficie.

Cartapietra is a collection of natural coloured materials. It can be considered as a technically developed stone that offers both durability and a pleasant aesthetics able to communicate the vibrancy and emotion thanks to its surface texture.



superwhite 13 gloss/grain 2.0



superwhite 13 rocface 2.0



sabbiamarina gloss/grain 2.0



sabbiamarina rocface 2.0



basic gloss/grain 2.0



basic rocface 2.0



noisette gloss/grain 2.0



noisette rocface 2.0



greige gloss/grain 2.0



greige rocface 2.0



fango gloss/grain 2.0



fango rocface 2.0



grigio milano gloss/grain 2.0



grigio milano rocface 2.0



taupe gloss/grain 2.0



taupe rocface 2.0



torba gloss/grain 2.0



torba rocface 2.0



imperiale 05 gloss/grain 2.0



imperiale 05 rocface 2.0





# CEMENTINO

I colori della collezione Cementino sono studiati per il gusto contemporaneo e moderno. Le tre tonalità di grigio in finitura Grain 2.0 sono in grado di coniugare caratteristiche estetiche e prestazioni di alta qualità alla facile manutenzione richiesta.

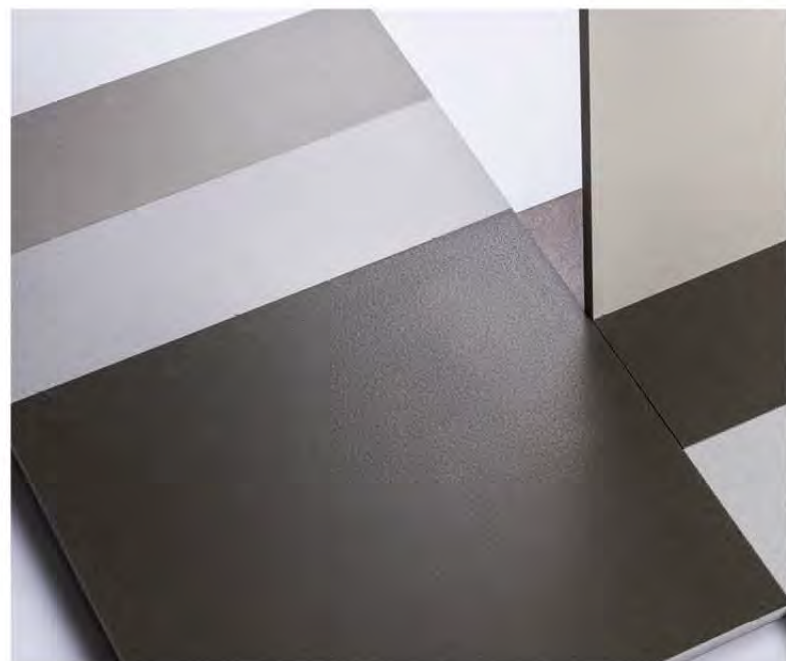
The Cementino collection is designed for contemporary and modern taste. The three colours are slightly irregular like large industrial surfaces. The three shades of gray in Grain 2.0 finish are able to add aesthetic features and high quality performance to an easy maintenance required.



industry grain 2.0



metro grain 2.0

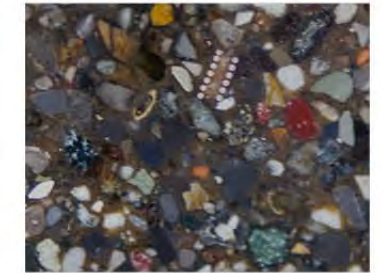


ground grain 2.0

# DNA URBANO

DNA urbano è un materiale ottenuto dalle terre di spazzamento delle strade e realizzato in collaborazione con un'azienda che si occupa del trattamento dei rifiuti. La collezione Dna urbano si inserisce all'interno della filosofia green di Stone Italiana, da sempre attenta all'aspetto sostenibile della propria produzione.

DNA Urbano is a material realized with the streetsweeping debris. This product is the result of a collaboration between Stone Italiana and a company engaged in the collection and treatment of waste. DNA Urbano fits perfectly into the green philosophy embraced by Stone Italiana, a company that has always paid attention to environmental issues in the production process.



DNA Urbano gloss



DNA Urbano grain 2.0





# FORMATI/SIZES\_SLABS AND TILES

NOME NAME	FINITURA FINISH	SLABS 144 × 307 cm						TILES 60 × 60 cm 30 × 60 cm 40 × 40 cm 30 × 30 cm 30 × 120 cm 60 × 120 cm 120 × 120 cm	
		SPESSORE / THICKNESS IN CM						SPESSORE / THICKNESS IN CM	
		1,6	2	2,2	2,6	3	3,2	1	1,2
CANDIDO	GLOSS		•			•			
OROPURO	GLOSS		•			•		•	
VIRGO	GLOSS		•			•		•	
CRISTAL WHITE	GLOSS		•			•		•	
BRILLANTE BIANCO	GLOSS		•			•		•	
LIDO	GLOSS		•			•		•	
BASE	GLOSS		•			•		•	
CRISTAL CREAM	GLOSS		•			•		•	
PITTI	GLOSS		•			•		•	
ASH	GLOSS		•			•		•	
BRILLANTE NERO	GLOSS		•			•		•	
SUPERBLACK	GLOSS		•			*		•	
<b>CARTAPIETRA</b>									
SUPERWHITE 13	GLOSS		•			•		•	
	GRAIN 2.0		•			•		•	
	ROCFACE 2.0			•		•	•		**
SABBIAMARINA	GLOSS		•			•		•	
	GRAIN 2.0		•			•		•	
	ROCFACE 2.0			•					**
BASIC	GLOSS		•			•		•	
	GRAIN 2.0		•			•		•	
	ROCFACE 2.0			•					**
NOISETTE	GLOSS		•			•		•	
	GRAIN 2.0		•			•		•	
	ROCFACE 2.0			•					**
GREIGE	GLOSS		•			•		•	
	GRAIN 2.0		•			•		•	
	ROCFACE 2.0			•			•		**
FANGO	GLOSS		•			•		•	
	GRAIN 2.0		•			•		•	
	ROCFACE 2.0			•			•		**
GRIGIO MILANO	GLOSS		•			•		•	
	GRAIN 2.0		•			•		•	
	ROCFACE 2.0			•			•		**
TAUPE	GLOSS		•			•		•	
	GRAIN 2.0		•			•		•	
	ROCFACE 2.0			•			•		**
TORBA	GLOSS		•			•		•	
	GRAIN 2.0		•			•		•	
	ROCFACE 2.0			•			•		**
IMPERIALE 05	GLOSS		•			•		•	
	GRAIN 2.0		•			•		•	
	ROCFACE 2.0			•			•		**
<b>KSTONE</b>									
KSOUL	GLOSS		•			•		•	
	GRAIN 2.0		•			•		•	
KGOLD	GLOSS		•			•		•	
	GRAIN 2.0		•			•		•	
KBROWN	GLOSS		•			•		•	
	GRAIN 2.0		•			•		•	
KWORK	GLOSS		•			•		•	
	GRAIN 2.0		•			•		•	
KSPACE	GLOSS		•			•		•	
	GRAIN 2.0		•			•		•	
KART	GLOSS		•			•		•	
	GRAIN 2.0		•			•		•	

NOME NAME	FINITURA FINISH	SLABS 144 × 307 cm						TILES 60 × 60 cm 30 × 60 cm 40 × 40 cm 30 × 30 cm 30 × 120 cm 60 × 120 cm 120 × 120 cm	
		SPESSORE / THICKNESS IN CM						SPESSORE / THICKNESS IN CM	
		1,6	2	2,2	2,6	3	3,2	1	1,2
<b>NATIVE</b>									
BIANCO ARTICO	GLOSS		•			•			
BIANCO TASMANIA	GLOSS		•			•			
BIANCO CIMBRO	GLOSS		•			•			
GRIGIO ATLANTIC	GLOSS		•			•			
GRIGIO NORDICO	GLOSS		•			•			
NERO CONTINENTAL	GLOSS		•			•			
<b>ECOLLECTION</b>									
LUNA	GLOSS		•			•			
GIOVE	GLOSS		•			•			
TERRA	GLOSS		•			•			
URANO	GLOSS		•			•			
<b>CEMENTINO</b>									
INDUSTRY	GRAIN 2.0		•			•			
METRO	GRAIN 2.0		•			•			
GROUND	GRAIN 2.0		•			•			
<b>DNA URBANO</b>									
DNA URBANO	GLOSS							•	
DNA URBANO	GRAIN 2.0							•	
<b>METALLICO</b>									
PLATINO	GLOSS		•			•		•	
ZINCO	GLOSS		•			•		•	
ACCIAIO	GLOSS		•			•		•	
<b>GRANIGLIO</b>									
GRANIGLIO BIANCO	GLOSS		•			•			
GRANIGLIO SABBIA	GLOSS		•			•			
GRANIGLIO GRIGIO	GLOSS		•			•			
GRANIGLIO NERO	GLOSS		•			•			
<b>TERRAZZO</b>									
TERRAZZO_WHITE	GLOSS		•			•		**	
	GRAIN 2.0		•			•		**	
TERRAZZO_BASE	GLOSS		•			•		**	
	GRAIN 2.0		•			•		**	
TERRAZZO_GREY	GLOSS		•			•		**	
	GRAIN 2.0		•			•		**	
TERRAZZO_DARK	GLOSS		•			•		**	
	GRAIN 2.0		•			•		**	
<b>JAIPUR 14.15</b>									
THYME 14.15	GRAIN 2.0		•						
VANILLA 14.15	GRAIN 2.0		•						
ANIS 14.15	GRAIN 2.0		•						
PEPPER 14.15	GRAIN 2.0		•						
<b>CRAKEN</b>									
WHITE_GRAY	GLOSS	•				*			
BASIC_WHITE	GLOSS	•				*			
WHITE_BLACK	GLOSS	•				*			
NOISETTE_BORDEAUX	GLOSS	•				*			
TAUPE_DARK	GLOSS	•				*			
BLACK_WHITE	GLOSS	•				*			
BLACK_BROWN	GLOSS	•				*			
<b>BASE MARMO</b>									
ALMOND WHITE	GLOSS							*	
PENNY LANE	GLOSS							*	

\* SU RICHIESTA / UPON REQUEST

\*\* ORDINE MINIMO 150 MQ / MIN. ORDER QUANTITY 150 SQM

LASTRE SPESSORE 1,3 CM E 1,5 CM (ROCFACE 2.0) SU RICHIESTA/ SLABS THICKNESS 1.3 CM AND 1.5 CM (ROCFACE 2.0) UPON REQUEST



# MANUALE DELLE ISTRUZIONI

## SLABS

### ATTENZIONE: STOCCAGGIO DEL MATERIALE

Evitare di esporre il materiale all'azione diretta dei raggi UV e non lasciarlo in esterno. Lo stoccaggio di lastre imballate in cavallette deve essere effettuato all'interno. Le lastre devono essere posizionate in maniera da prevenire l'imbarco utilizzando due punti di appoggio.

### LAVORAZIONE DELLE LASTRE

Per la lavorazione delle lastre, Stone Italiana consiglia di utilizzare utensili diamantati specifici e non quelli normalmente utilizzati per il granito naturale poiché il materiale Stone Italiana è più duro e compatto rispetto al granito. Per l'esecuzione di fori è consigliabile realizzare 4 piccoli carotaggi in prossimità degli angoli del foro da eseguire. Questa procedura permette di evitare crepe negli spigoli vivi che potrebbero crearsi per l'eccessiva tensione del materiale. Si raccomanda in ogni caso di non realizzare mai angoli di 90° durante il taglio. Gli angoli devono essere sempre arrotondati.

### INSTALLAZIONE DEI TOP

Verificata la planarità dei mobili, si consiglia di utilizzare poco silicone per l'incollaggio del top cucina al mobile. È sufficiente porre alcune gocce di silicone nei punti strategici del top; non incollare mai l'intera superficie del top sul mobile di legno poiché quest'ultimo possiede una dilatazione e contrazione diversa rispetto al quarzo.

## TILES



### 1 - PREPARAZIONE DEL SOTTOFONDO

I sottofondi devono essere eseguiti a regola d'arte: asciutti (umidità residua max 2,5% misurata con igrometro al carburo), puliti, piani ed esenti da polvere, grassi e quant'altro possa pregiudicare la buona adesione. La maturazione del massetto si valuta intorno ai 6-8 giorni per cm di spessore, salvo l'impiego di impasti con cementi speciali a rapida essiccazione. Eventuali sottofondi preesistenti devono risultare solidi, privi di crepe, ben ancorati al fondo, resistenti ai carichi previsti, completi di adeguati giunti strutturali e preparati per l'aggrappaggio del collante. Per eventuali altre tipologie di sottofondo contattare i ns. uffici.

### 2 - I COLLANTI

Per i prodotti Stone Italiana non è prevista la posa tradizionale con l'uso di sabbie e cemento, è invece opportuno utilizzare adesivi C2F classe S1 (EN: 12004, EN: 12002), tipo Granirapid - Mapei. Per la posa di grandi formati e nelle stagioni estive è opportuno utilizzare un adesivo C2FTE classe S2 (EN: 12004, EN: 12002), tipo Elastorapid - Mapei. Per l'applicazione dell'adesivo utilizzare una spatola dentata in modo che la quantità stesa sul sottofondo assicuri una copertura almeno dell'80% dei prodotti Stone Italiana e doppia spalmatura per i formati grandi.

### 3 - ZONE SOGGETTE A IRRAGGIAMENTO SOLARE DIRETTO

Nelle aree soggette ad irraggiamento solare diretto, (es. vetrine a terra) si consiglia l'impiego di vetri STOPSOL (UV BLOCK), ed è necessario l'utilizzo di un adesivo R2T (EN: 12004) tipo Keralastic T - Mapei fino al giunto di frazionamento (dilatazione) della zona non esposta al sole. L'utilizzo di un adesivo tipo Keralastic T è inoltre consigliato nei casi in cui il prodotto Stone Italiana sia posato in condizioni e/o su supporti particolari.

### 4 - RISCALDAMENTO A PAVIMENTO

Sulle pavimentazioni riscaldanti il formato massimo da utilizzare è 60x60 cm e l'adesivo da utilizzarsi è di tipo C2FTE classe S2 (EN: 12004, EN: 12002), tipo Elastorapid - Mapei (oppure Kerabond T + Isolastic). Nella parte di pavimentazione soggetta ad irraggiamento solare diretto è necessario l'utilizzo di un adesivo R2T (EN: 12004) tipo Keralastic T - Mapei.

### 5 - LA POSA

La posa a giunti uniti è proibita. La buona posa ed il corretto allineamento delle marmette richiede l'uso di giunti aperti e uniformi usando appositi distanziatori in nylon. Il pavimento deve essere posato con fughe. La larghezza delle fughe varia in funzione del formato delle marmette:

- 3 mm per 30 x 30 cm, 40 x 40 cm;
- 4 mm per 30 x 60 cm, 60 x 60 cm;
- 6 mm per 60 x 120 cm, 120 x 120 cm e 30 x 120 cm.

Le fughe devono essere sigillate con stucco cementizio (da evitarsi colori chiari), avendo l'accortezza di sigillare la fuga perimetrale ogni campata di ml 4 x 4 con stucco siliconico. Il pavimento deve essere staccato dalle pareti di almeno 7 mm. Non è consigliabile l'applicazione in esterno.

### 6 - SUGGERIMENTI PER IL DOPO POSA

Dopo la posa, la pulizia di fine cantiere deve essere accurata e approfondita utilizzando il prodotto detergente Stone Tile Cleaner. Per materiali a base marmo e quarzi con madreperla e inserti di marmo utilizzare esclusivamente Stone Cleaner (detergente neutro). Si consiglia di utilizzare una monospazzola-aspiraliquidi con feltro o spazzola in nylon. Su piccole superfici il lavaggio si può eseguire a mano. Si consiglia la pronta rimozione dei residui di posa, in particolar modo della sigillatura.

### PRODOTTI STONE ITALIANA PER LA CURA E PROTEZIONE DEI PAVIMENTI STONE CLEANER • STONE TILE CLEANER

I prodotti sono stati appositamente studiati per Stone Italiana.

# INSTRUCTIONS HANDBOOK

## SLABS

### IMPORTANT: STORAGE

Avoid exposing any engineered quartz slab to direct UV radiation and avoid outdoors storage before installation. The slabs placed in A-frames should be stored indoors and must be positioned in such a manner to prevent warping. Use at least two support beams.

### SLABS PROCESSING GUIDELINES

For slabs processing, Stone Italiana recommends the use of specific diamond tools expressly designed for engineered quartz stone. Avoid the use of those normally utilized for cutting granite because Stone Italiana slabs are stronger and more compact than granite. For holes execution it is suggested to drill with wet diamond cutting tools 4 small core drillings before the hole execution. This procedure helps avoiding possible hairline cracks which may appear on the slab surface due to excessive tension inside the slab. Do not realize 90° angle when cutting the holes, corners must always be rounded.

### TOPS INSTALLATION

After verifying the furniture planarity, Stone Italiana recommends not to use much silicon to stick the kitchen top to the furniture. Just put some drops of glue onto the strategic points. Never glue the whole quartz top on the timber furniture because wood has different expansion and contraction compared to quartz.

## TILES



### 1 - PREPARATION OF THE SCREED

The state and the good preparation of the screed is fundamental for the correct installation of our slabs and tiles. The supporting surface must be absolutely dry (residual humidity max. 2,5% measured using a carbide hygrometer), leveled and clean from dust, grease and anything else which could compromise the efficacy of the adhesion. The maturity of the screed is calculated in about 6-8 days per cm of thickness, unless special quick-drying cement mixes are used. Any pre-existing screed must be solid, free from cracks, well attached to the base, resistant to the loadings expected, complete of adequate structural joints and properly prepared for the correct adhesion of the glue. For further information about any different type of screed please contact our commercial offices.

### 2 - RECOMMENDED ADHESIVES

For Stone Italiana slabs and tiles the traditional laying using sands and cement is not advised. It is recommended to use C2F class S1 adhesives (EN: 12004, EN: 12002), such as Granirapid-Mapei. For the installation of large sizes and in hot weather conditions it is recommended to use a C2FTE class S2 adhesive (EN: 12004, EN: 12002), such as Elastorapid - Mapei. We suggest the use of a toothed spatula to apply the adhesive, in a way that the quantity extended onto the screed ensures coverage of at least 80% of the Stone Italiana product. For the laying of large sizes we recommend the double spreading system.

### 3 - INSTALLATION IN AREAS SUBJECT TO DIRECT SUN RADIATION

For those areas subject to considerable sunlight exposures (i.e.: through windows, direct sunlight) provide STOPSOL (UV BLOCK) glass and it is necessary to use a R2T (EN: 12004) adhesive, such as Keralastic T - Mapei, up to the fractionation (dilatazione joint) of the area not exposed to the sun. The use of an adhesive such as Keralastic T is recommended for those specific situations where the recomposed quartz is installed in demanding conditions and on special supports.

### 4 - UNDERFLOOR HEATING

In floors with underfloor heating the biggest size usable is 60 x 60 cm and the correct adhesive type to be used is C2FTE class S2 (EN: 12004, EN: 12002), as Elastorapid-Mapei (otherwise Kerabond T + Isolastic). Should there be a floor area receiving direct sunlight the correct adhesive type to use is R2T (EN: 12004) as Keralastic T - Mapei.

### 5 - PROPERLY LAYING OF FLOOR TILES

Laying with no joints is strictly forbidden. A good laying and a correct alignment of the tiles require the use of open uniform joints using some specially made nylon spacers. Floor tiles must be laid with joints. The width of the joints depends on the size of the tiles: i.e.

- 3 mm on 30 x 30 cm, 40 x 40 cm;
- 4 mm on 30 x 60 cm, 60 x 60 cm;
- 6 mm on 60x120 cm, 120x120 cm and 30x120 cm. Joints between tiles must be filled with a grout of cement, avoiding light colors; expansion joints should be executed on a grid pattern of 4 x 4 lm.; expansion joints must be sealed with a silicon grout. Floor tiles must be laid minimum 7 mm detached from perimetral walls. The installation of Stone Italiana materials outdoors is not recommended.

### 6 - SUGGESTIONS AFTER LAYING

After laying tiles, a deep cleaning must be properly done, using Stone Tile Cleaner detergent. For marble base materials and products containing mother of pearl and marble inserts, use exclusively Stone Cleaner (neutral detergent). The use of a single-brush wet vacuum cleaner with felt or nylon brush is recommended. On small surfaces it is possible to clean by hand. Any exceeding adhesive or cementitious grout should be removed immediately after laying.

### STONE ITALIANA PRODUCTS FOR CLEANING, MAINTENANCE AND PROTECTION OF FLOORINGS STONE CLEANER • STONE TILE CLEANER

These products have been specifically formulated for Stone Italiana.



# CARATTERISTICHE TECNICHE/TECHNICAL DATA

CARATTERISTICHE PER 1 CM DI SPESSORE CHARACTERISTICS FOR 1 CM THICKNESS	NORMA STANDARD	UNITÀ UNIT	VALORI DICHIARATI DECLARED VALUES	
QUARZO RICOMPOSTO / RECOMPOSED QUARTZ Assorbimento d'acqua / Water absorption	EN 14617 - 1	%	$W_4 \leq 0,05$	
QUARZO RICOMPOSTO / RECOMPOSED QUARTZ Resistenza a flessione / Determination of flexural strength	EN 14617 - 2	MPa	$F_4 \geq 40,0$	
QUARZO RICOMPOSTO CON INSERTI / RECOMPOSED QUARTZ WITH INLAYS Resistenza a flessione / Determination of flexural strength	EN 14617 - 2	MPa	$25,0 \leq F_3 < 40,0$	
QUARZO RICOMPOSTO/ RECOMPOSED QUARTZ Resistenza all'abrasione / Determination of abrasion resistance	EN 14617 - 4	mm	$A_4 \leq 29,0$ (quarzo micrograna / micrograin quartz) $33,0 \geq A_3 > 29,0$	
QUARZO RICOMPOSTO/ RECOMPOSED QUARTZ Resistenza chimica / Determination of chemical resistance	EN 14617 - 10	min C <sub>1</sub> max C <sub>4</sub>	C <sub>4</sub>	
QUARZO RICOMPOSTO CON MADREPERLA E INSERTI DI MARMO RECOMPOSED QUARTZ WITH MOTHER OF PEARL AND MARBLE INLAYS Resistenza chimica / Determination of chemical resistance	EN 14617 - 10	min C <sub>1</sub> max C <sub>4</sub>	C <sub>1</sub>	
QUARZO RICOMPOSTO/ RECOMPOSED QUARTZ Reazione al fuoco (PAVIMENTI) / Reaction to fire (FLOORINGS) LAPI SPA n° 0987	EN 13501 - 1	-	A2 fl-s1	
QUARZO RICOMPOSTO 2 CM / RECOMPOSED QUARTZ 2 CM Reazione al fuoco (PARETE E/O SOFFITTO) Reaction to fire (WALLS AND/OR CEILINGS) LAPI SPA n° 0987	EN 13501 - 1	-	A2-s1, d0	
Potere calorifero superiore / Calorific value	EN - ISO1716	MJ/kg	2,13-2,82	
Scivolosità / Determination of slipperiness • GLOSS / polished • LEVIGATO 600 / honed 600 • GRAIN 2.0, JAIPUR 14.15 • ROCFACE 2.0 • JAIPUR 14.15	EN 14231	SRV	ASCIUTTO/DRY • 40-47 • 38-42 • 44-56 • 68-85 • 51-64	BAGNATO/WET • 3-5 • 4-7 • 7-14 • 35-40 • 14-20
Scivolosità/ Determination of slipperiness	DIN 51130	R	R 9 (JAIPUR 14.15, LEVIGATO 220 / HONED 220, GRAIN 2.0) R 10 (ROCFACE 2.0)	
Conduttività termica (VALORE DA TABELLA) Thermal conductivity (VALUE AS PER TABLE)	EN 12524	W/(mK)	1,28	
Resistenza allo shock termico / Thermal shock resistance	EN 14617 - 6	-	$\Delta m = -0,08\%$	
Coefficiente di dilatazione termica lineare Linear thermal expansion coefficient	EN 14617-11	1/°C	$\alpha = 17-26 \times 10^{-6}$	
Resistività elettrica / Electrical resistivity	EN 14617 - 13	$\Omega m$ $\Omega$	$\rho \text{ VOLUME / VOLUME} > 4 \cdot 10^{11}$ $\rho \text{ SUPERFICIE / SURFACE} > 4 \cdot 10^{11}$	
Resistenza all'urto / Impact resistance	EN 14617 - 9	Joule	2	
Stabilità dimensionale (300 x 300 x 10 mm) Determination of dimensional stability (300 x 300 x 10 mm)	EN 14617 - 12	mm	Classe A	
Resistenza al calore secco / Dry heat resistance	EN 12722	°C	140 °C	
Resistenza all'invecchiamento accelerato UV-A Resistance to accelerated UV-A	ASTM G154 ASTM D2244	$\Delta E$ Cielab	NESSUNA VARIAZIONE DI COLORE NO VARIATION IN COLOUR TONALITY $\Delta E \text{ Cielab} < 0,5$	
Contatto con alimenti. MIGRAZIONE GLOBALE Contact with food. OVERALL MIGRATION	UNI EN 1186	mg/ dm <sup>2</sup>	ACQUA DISTILLATA DISTILLED WATER	0,2
			SOLUZIONE ACIDO ACETICO 3% ACETIC ACID SOLUTION 3%	0,3
			SOLUZIONE ETANOLO 10% ETHANOL SOLUTION 10%	0,5
			ISOOTTANO ISOOCANE	0,9
			ETANOLO AL 95% ETHANOL 95%	1,3



**GRAPHIC DESIGN**  
Megaborg

**COORDINATION**  
Silvia Dalla Valle  
Paola Dalla Valle

**PHOTO**  
Monia Antonioli  
Carlo Baroni  
Giovanni Galli  
Emiliano Sterza  
Stone Italiana Archive  
Wonder Works NY Archive  
Michael Skybey Archive

**COPYRIGHT**  
1.2019

